

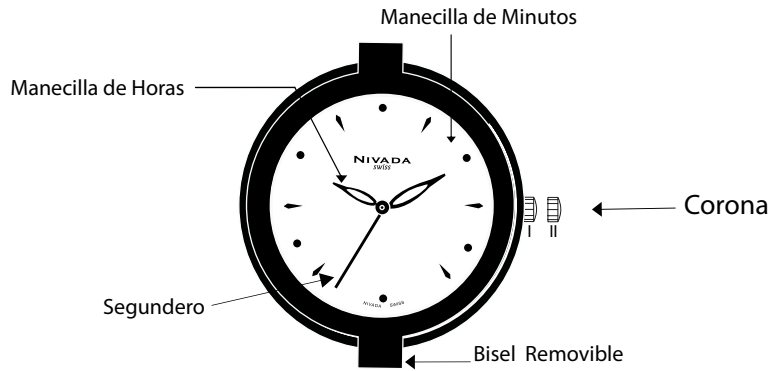


Since 1879

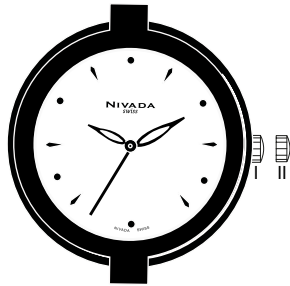
Instructivo, Colorama Ronda 763



Colorama
new day, new look



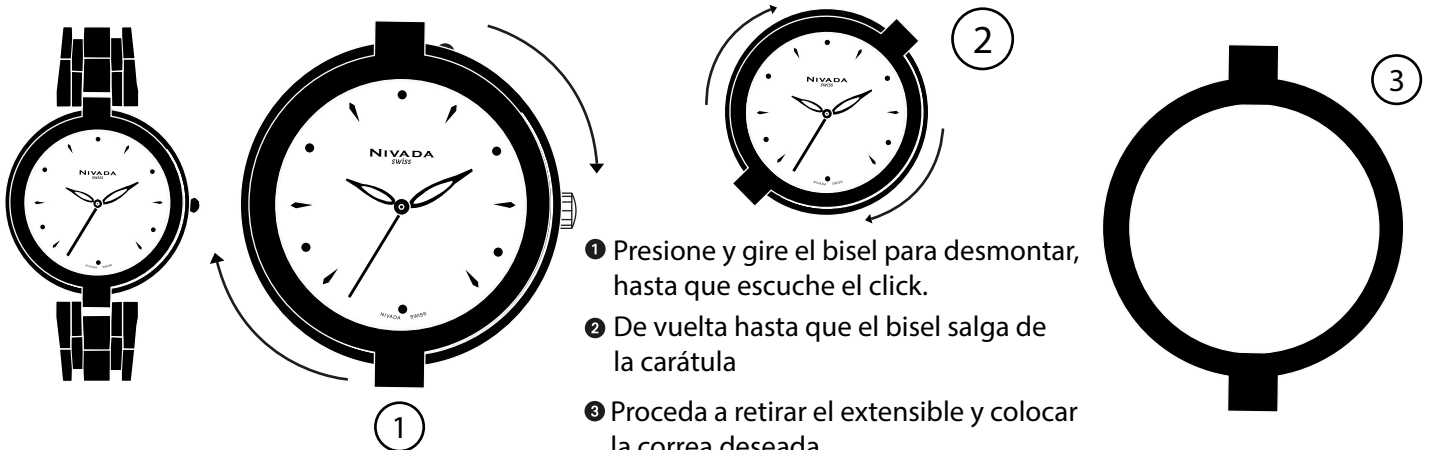
01



- 1 Tire de la corona hasta la posición II
- 2 Gire la corona hasta tener la hora deseada
- 3 Coloque la corona en la posición I para dar inicio

02

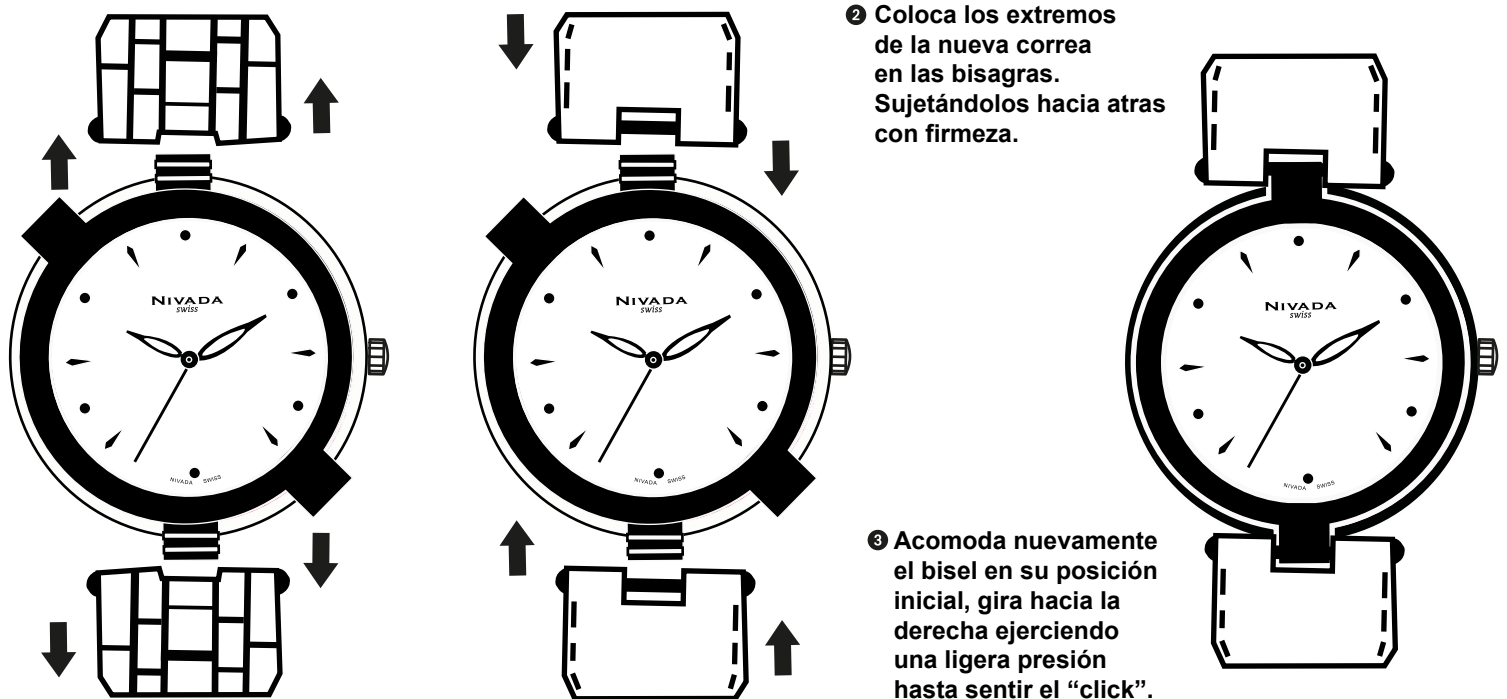
Configurando la Hora



- 1 Presione y gire el bisel para desmontar, hasta que escuche el click.
- 2 De vuelta hasta que el bisel salga de la carátula
- 3 Proceda a retirar el extensible y colocar la correa deseada.

03

Desmontando el Bisel



- 1 Retire el brazaletes de la bisagra.

04

Cambiando Correas